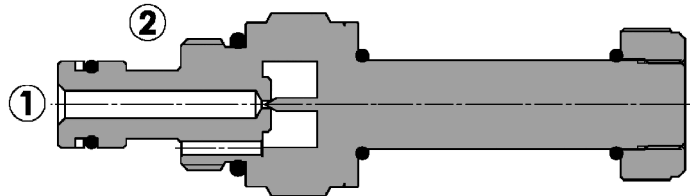
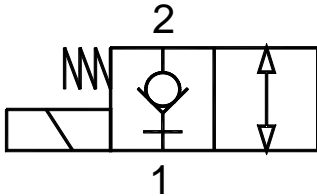




Valvola elettrica 2 vie, diretta, normalmente chiusa
2 way, direct operated electric valve, normally closed

Rev.03-2020/11

**SPECIFICHE TECNICHE**

Materiali: cartuccia in acciaio zincato. Componenti interni in acciaio trattato termicamente.

Campo di portata: 2 L/min;

Pressione max.: 250 bar (Bobina 20 W)

Coppia di serraggio in cavità: vedere pag.2

Cavità: vedere sezione X

Peso cartuccia: vedere pagina 2

Bobine: versione C-13, vedere sezione Y

Temperatura olio: -20°C + 80°C

Temperatura ambiente: -30°C + 60°C

Filtrazione consigliata: nominale max. 10µ, ISO 4406-19/17/14 (NAS8) o minore

La variazione di voltaggio in ingresso non deve eccedere il ±10% del valore nominale.

TECHNICAL SPECIFICATIONS

Materials: cartridge in steel zinc plated, internal parts in hardened steel.

Flow range: 2 L/min;

Max. pressure: 250 bar (Coil 20 W)

Installation torque: see page 2

Cavity: see section X

Cartridge weight: see page 2

Coils: version C-13, see section Y

Oil temperature: -20°C + 80°C

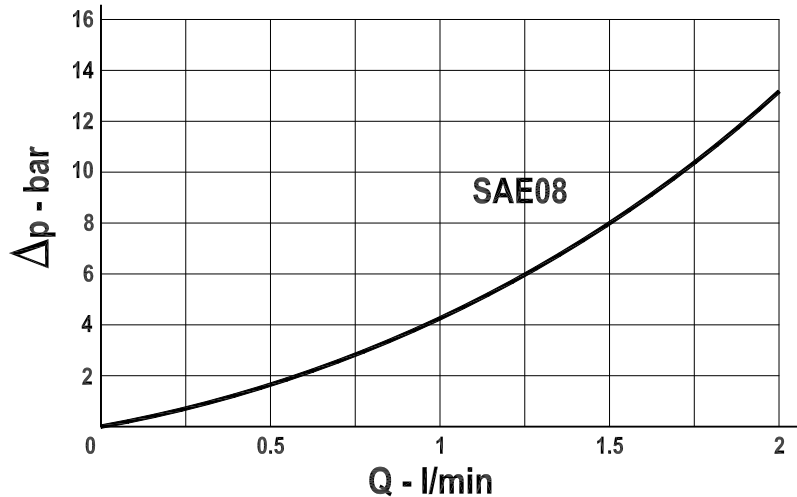
Ambient temperature range: -30°C + 60°C

Recommended filtration: nominal max. 10µ, ISO 4406-19/17/14 (NAS8) or less.

Inlet voltage fluctuations must not exceed ±10% of nominal voltage.

DIAGRAMMA PERDITE DI CARICO
PRESSURE DROP CURVES

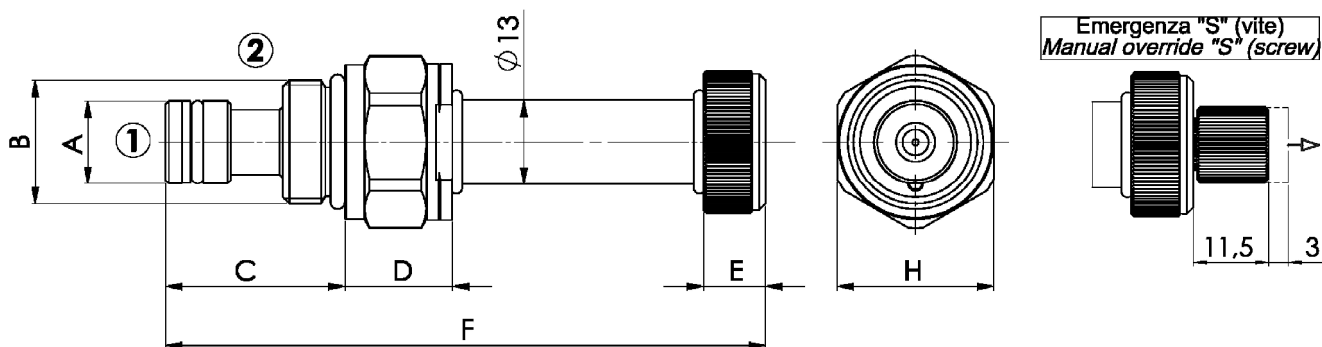
Valvola aperta (bobina eccitata) 1 → 2
Valve open (energized coil) 2 → 1



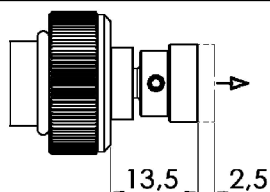


Valvola elettrica 2 vie, diretta, normalmente chiusa
2 way, direct operated electric valve, normally closed

Rev.03-2020/11



Emergenza "T" (tira con ritorno a molla)
Manual override "T" (pull type with spring return)



Fino a 210 bar il comando è fermo.
 Oltre i 210 bar si muove.
 Up to 210 bar the command is stopped.
 Beyond 210 bar it moves.

TIPO TYPE	A mm	B SAE	C mm	D mm	E mm	F mm	H mm	CAVITA' CAVITY	COPPIA DI SERRAGGIO INSTALLATION TORQUE	PESO WEIGHT
FP-22-CS-S08-01-*	12.7	3/4"-16 UNF-2A	27.5	16.5	9.5	92	24	23081	35 – 45 Nm	0.130 Kg

Per i corpi in cavità SAE a 2 vie, vedere pagina catalogo generale W 150/1
 For 2 way SAE cavity bodies, see page W 150/1 in technical catalogue

ESEMPIO DI ORDINAZIONE - ORDERING CODE EXAMPLE

FP 22 CS S08 01 * *

Emergenza . Manual override
 * S = vite - screw
 T = tira con ritorno a molla . pull type with spring return
 Omettere se non richiesta . Omit if not required

Guarnizioni . Seals:
 V=Viton *
 Omettere se BUNA-N . Omit if BUNA-N