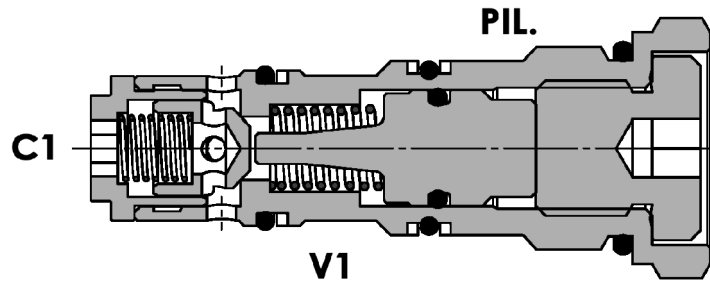
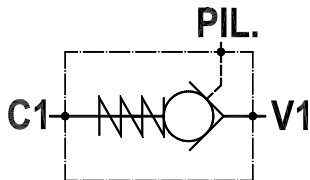




**Valvola di blocco pilotata, versione cartuccia, cavità GAS**  
**Pilot operated check valve, cartridge version, GAS cavity**

Rev.01-2019/07

**SPECIFICHE TECNICHE**

**Materiali:** corpo in acciaio. Lotturatore conico guidato è in acciaio trattato termicamente. La superficie esterna è protetta mediante zincatura.

**Portata max:** 30 l/min

**Pressione max.:** 350 bar

**Pressione di apertura:** standard 1 bar

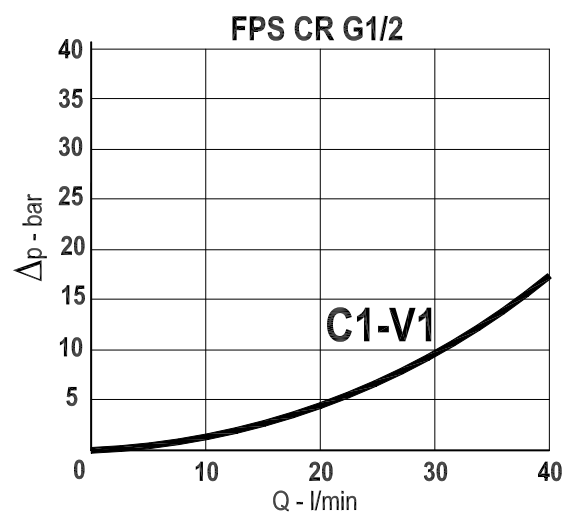
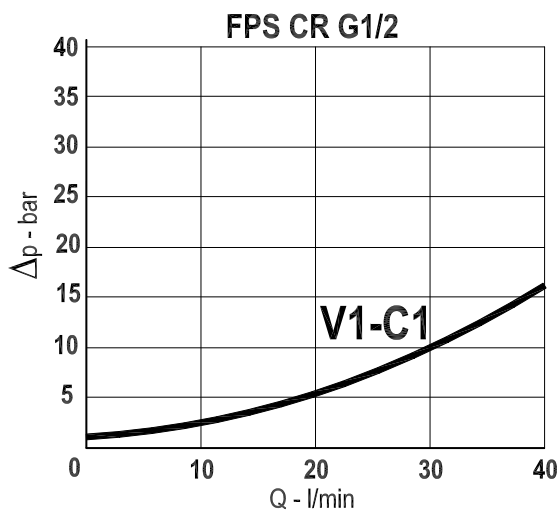
**TECHNICAL SPECIFICATIONS**

**Materials:** body is steel made. Guided poppet is in hardened steel. External surface is zinc plated.

**Max rated flow:** 30 l/min

**Max. pressure:** 350 bar

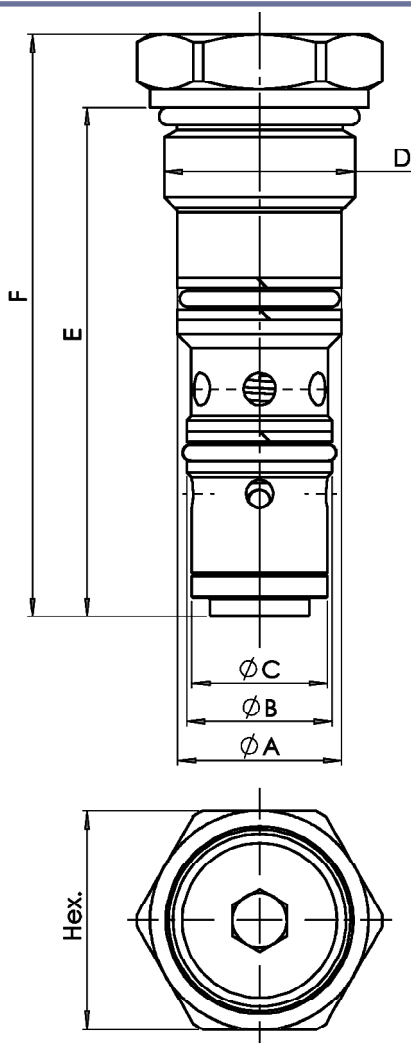
**Cracking pressure:** 1 bar standard

**DIAGRAMMA PERDITE DI CARICO**  
**PRESSURE DROP CURVES**



**Valvola di blocco pilotata, versione cartuccia, cavità GAS**  
**Pilot operated check valve, cartridge version, GAS cavity**

Rev.01-2019/07



TIPO TYPE	PORTATA MAX. MAX FLOW	PRESS. MAX. MAX PRESSURE	A	B	C	D	E	F	HEX	CAVITA' CAVITY	COPPIA DI SERRAGGIO INSTALLATION TORQUE	RAPP. DI PILOTAGGIO PILOT RATIO	PESO WEIGHT
	L/MIN	BAR	mm	mm	mm	BSPP	mm	mm	mm		Nm		Kg
FPS CR 1/2"	30	350	18	16	14.9	1/2"	56	64	24	31211	25-30	1 : 3.4	0.11

**ESEMPIO DI ORDINAZIONE - ORDERING CODE EXAMPLE**

**F P S**   **C R**   **1 / 2**   **1**   **G**   **\***

- \* 1/2-1/2+BSPP  
Conessioni . Port sizes
- \* 1 bar (std)  
Pressione apertura ritegno, omettere se std  
Cracking pressure, omit if standard
- \* Guarnizioni . Seals:  
V=Viton  
Omettere se BUNA-N . Omit if BUNA-N
- \* Guarnizione sul pilota, omettere se non richiesta  
With o-ring on pilot valve, omit if not requested