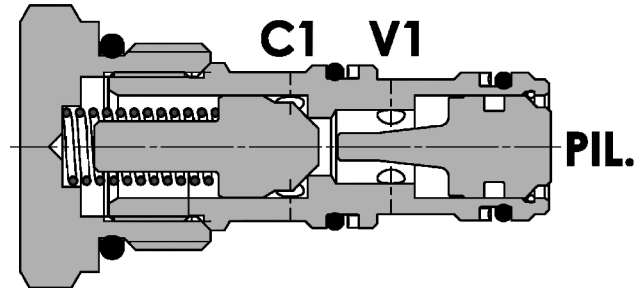
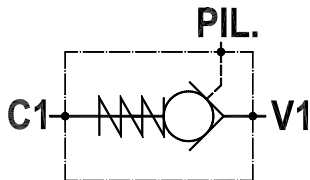




**Valvola di blocco pilotata semplice, versione cartuccia, cavità SAE**  
**Single pilot operated check valve, cartridge version, SAE cavity**

Rev.03-2014/07



### SPECIFICHE TECNICHE

**Materiali:** corpo in acciaio. Lotturatore conico guidato è in acciaio trattato termicamente. La superficie esterna è protetta mediante zincatura.

**Portata max.:** fino a 90 l/min

**Pressione max.:** 350 bar

**Pressione di apertura:** 2.5 bar standard, 5 bar su richiesta

### TECHNICAL SPECIFICATIONS

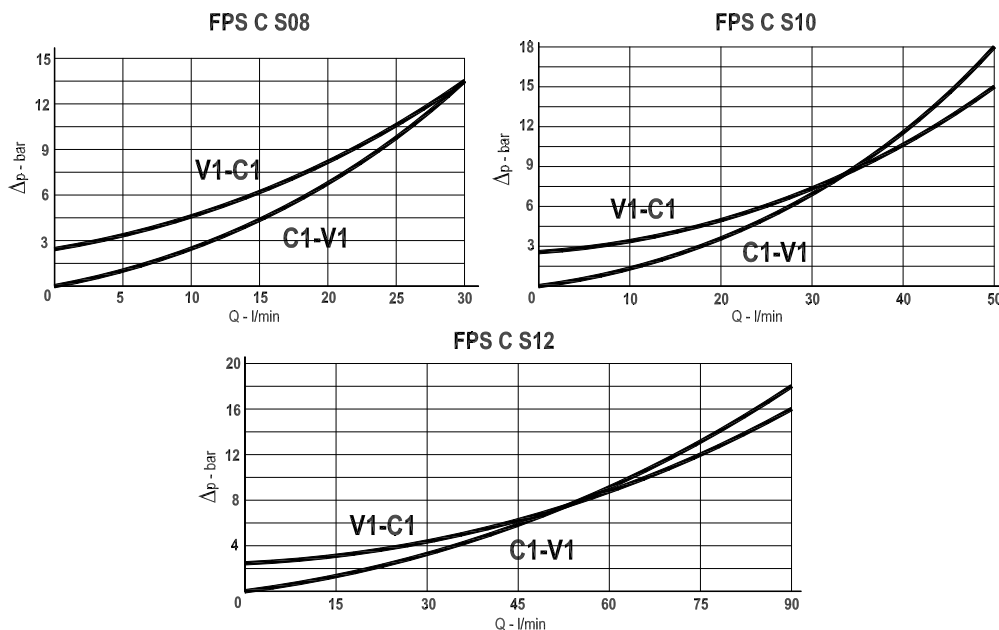
**Materials:** body is steel made. Guided poppet is in hardened steel. External surface is zinc plated.

**Rated flow:** up to 90 l/min

**Max. pressure:** 350 bar

**Cracking pressure:** 2.5 bar standard, 5 bar on request.

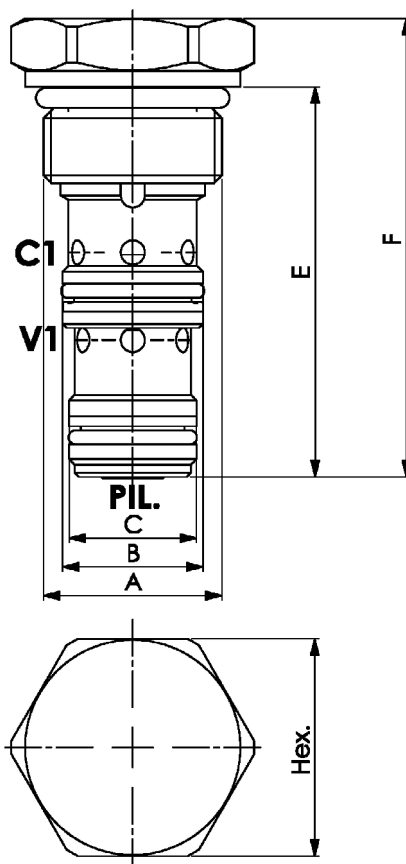
### DIAGRAMMA PERDITE DI CARICO PRESSURE DROP CURVES





**Valvola di blocco pilotata semplice, versione cartuccia, cavità SAE**  
**Single pilot operated check valve, cartridge version, SAE cavity**

Rev.03-2014/07



TIPO TYPE	PORTATA MAX. MAX FLOW	PRESS. MAX. MAX PRESSURE	A	B	C	E	F	HEX	CAVITA' CAVITY	COPPIA DI SERRAGGIO INSTALLATION TORQUE	RAPP. DI PILOTAGGIO PILOT RATIO	PESO WEIGHT
	L/MIN	BAR	UNF-2B	mm	mm	mm	mm	mm		Nm		Kg
FPS C S08	30	350	3/4"-16	15.87	14.27	43	51	24	33081	40-45	1 : 3.2	0.080
FPS C S10	50	350	7/8"-14	17.47	15.87	48.5	57	27	33101	60-70	1 : 3.1	0.110
FPS C S12	90	350	1 1/16"-12	23.80	22.22	72.5	83.5	32	33121	90-100	1 : 3	0.250

**ESEMPIO DI ORDINAZIONE - ORDERING CODE EXAMPLE**

**F P S** **C** **S 1 0** **2 , 5** **G** **\***

S08 . 3/4+16 UNF-2B  
 \* S10 . 7/8+14 UNF-2B  
 S12 . 1 1/16+12 UNF-2B  
 Dimensione . Dimension

2.5 bar (std)  
 \* 5 bar

Pressione apertura ritegno, omettere se std  
 Cracking pressure, omit if standard

Guarnizioni . Seals:  
 V=Viton \*

Omettere se BUNA-N . Omit if BUNA-N

Guarnizione sul pilota, omettere se non richiesta  
 With o-ring on pilot valve, omit if not requested \*