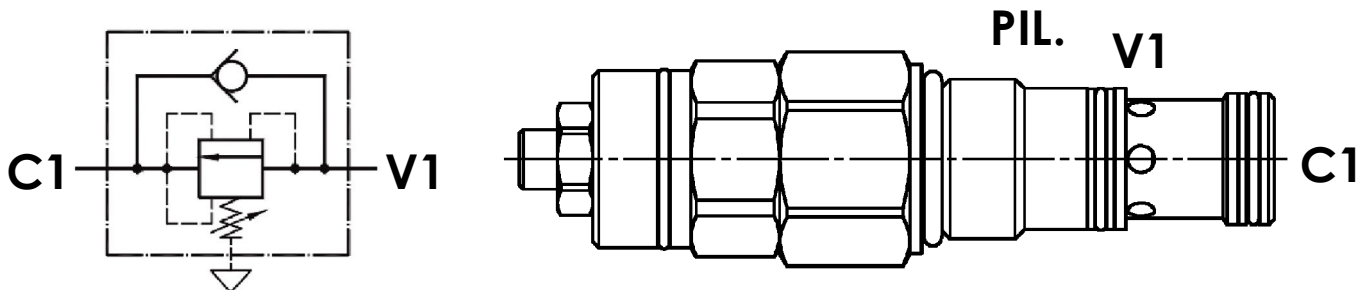




**Valvola di sequenza ad azione diretta, versione a cartuccia, cavità SAE 12**  
**Direct acting sequence valve, cartridge version, SAE 12 cavity**

Rev.00-2020/12

**SPECIFICHE TECNICHE**

**Materiali:** corpo in acciaio protetto da zincatura. Componenti interni in acciaio trattato termicamente.

**Portata max.:** fino a 100 l/min

**Taratura max.:** 350 bar

**Regolazione pressione:** mediante vite

**Campo di regolazione pressione:** vedere pag.02

**TECHNICAL SPECIFICATIONS**

**Materials:** body is steel made. Internal parts are in hardened steel.  
*External surface: zinc plated.*

**Rated flow:** up to 100 l/min

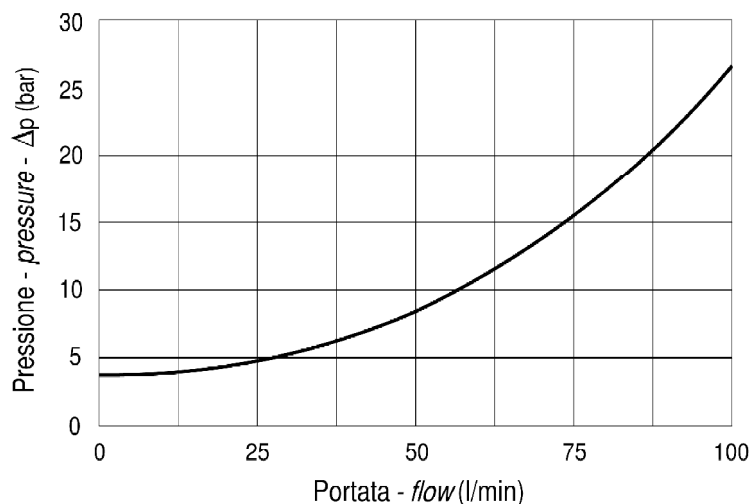
**Max. setting:** 350 bar

**Adjustment means:** leakproof screw adjustment

**Adjustable pressure range:** see pag.02

**DIAGRAMMA PERDITE DI CARICO**  
**PRESSURE DROP CURVES**

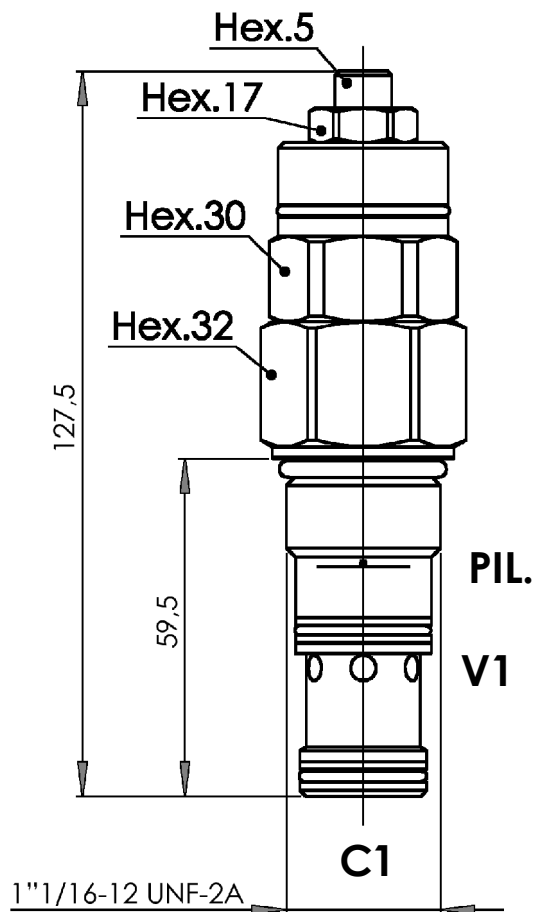
V ► C





**Valvola di sequenza ad azione diretta, versione a cartuccia, cavità SAE 12**  
**Direct acting sequence valve, cartridge version, SAE 12 cavity**

Rev.00-2020/12



MOLLE - SPRINGS			
Codice Code	Campo taratura min.-max. bar Adjustable pressure range bar	Increment. press. bar/giro vite Pressure increase bar/turn	Taratura standard bar Standard setting bar
10	30 - 100	12	50
20	60 - 220	50	170
35	100 - 350	110	280

TIPO TYPE	CAVITA' CAVITY	COPPIA DI SERRAGGIO INSTALLATION TORQUE	PESO WEIGHT
		Nm	Kg
FPSQB-D-100-C	33122	90 - 100	0.454

**ESEMPIO DI ORDINAZIONE - ORDERING CODE EXAMPLE**

**F P S Q B** **D** **1 0 0** **C** \* \*

\* %10+ / %20+ / %35+  
 Campi di taratura pressione - Adjustable pressure range

Guarnizioni . Seals:  
 V=Viton \*  
 Omettere se BUNA-N . Omit if BUNA-N