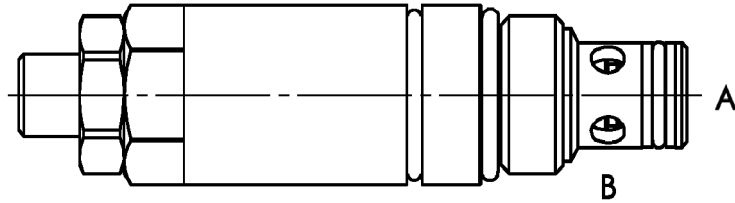
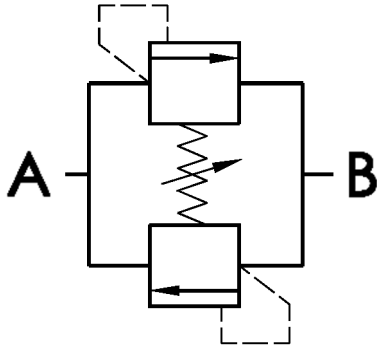


**Valvola di regolazione pressione bidirezionale, cavità SAE**
Bidirectional relief valve, SAE cavity

Rev.00-2018/07

**SPECIFICHE TECNICHE**

Materiali: cartuccia in acciaio zincato, parti interne in acciaio trattato termicamente.

Portata max.: 50 l/min

Taratura max.: 240 bar

Pressione max.: 350 bar

Regolazione pressione: mediante vite

Coppia di serraggio in cavità: 45-50 Nm

Cavità: 23081 (vedere sezione X)

Peso cartuccia: 0,17 Kg

TECHNICAL SPECIFICATIONS

Materials: cartridge in steel zinc plated, internal parts are in hardened steel.

Rated flow: 50 l/min

Max. setting: 240 bar

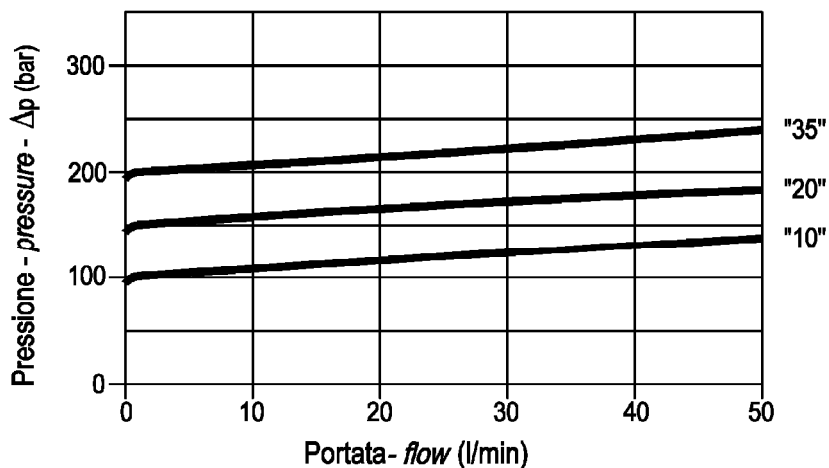
Max pressure: 350 bar

Adjustment means: leakproof screw

Installation torque: 45-50 Nm

Cavity: 23081 (see section X)

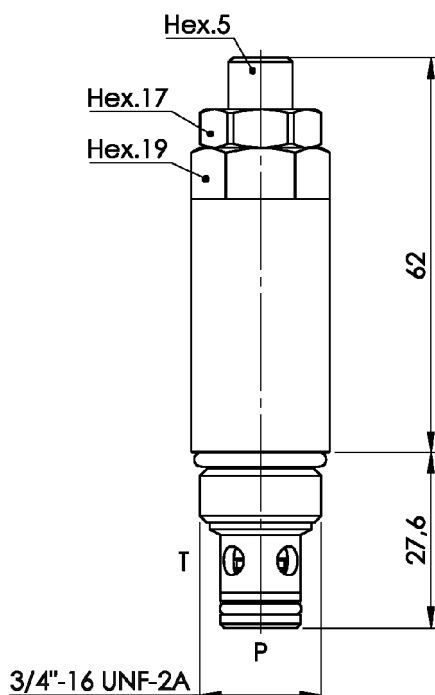
Cartridge weight: 0,17 Kg

DIAGRAMMA PERDITE DI CARICO
PRESSURE DROP CURVES



Valvola di regolazione pressione bidirezionale, cavità SAE
Bidirectional relief valve, SAE cavity

Rev.00-2018/07



MOLLE - SPRINGS			
Codice Code	Campo taratura min.-max. bar Adjustable pressure range bar	Increment. press. bar/giro vite Pressure increase bar/turn	Taratura standard bar Standard setting bar
10	20 - 100	22	20
20	60 - 160	40	60
35	90 - 240	60	90

REGOLAZIONI - ADJUSTEMENTS *		
Codice Code	Tipo - Type	
P	Vite esterna con esagono incassato Leakproof hex. socket screw	
R	Volantino e dado Handknob and locknut	
Z	Cappello antimanomissione Tamperproof cap	

ESEMPIO DI ORDINAZIONE - ORDERING CODE EXAMPLE

FPM D S08 IL C * * *

* P/R/Z
Regolazioni . Adjustements

Guarnizioni . Seals:
V=Viton *
Omettere se BUNA-N . Omit if BUNA-N

%0+/- +20+/- +35+ *
Campi di taratura pressione . Adjustable pressure range